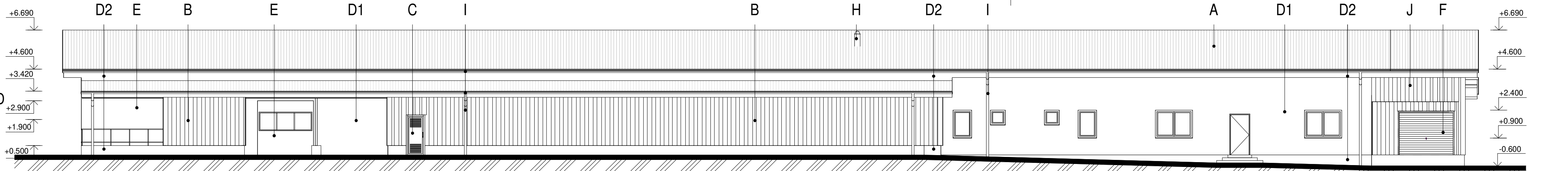
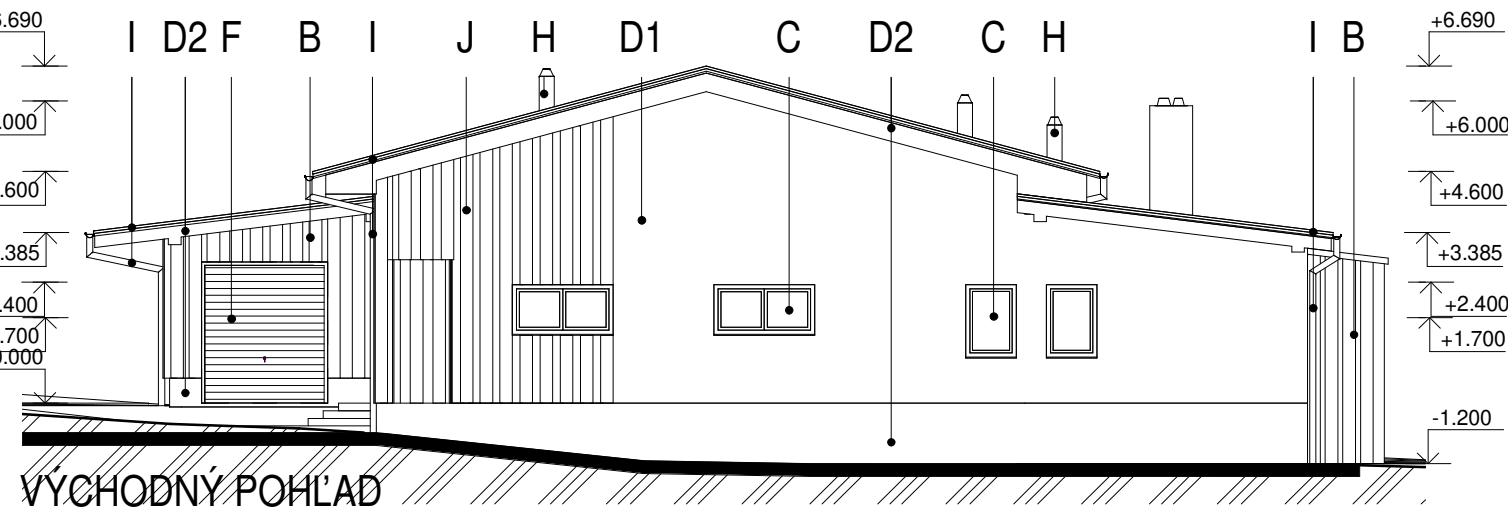
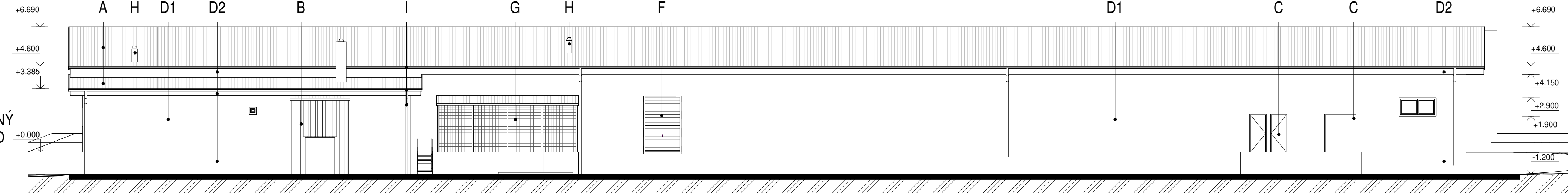


JUŽNÝ POHĽAD



SEVERNÝ POHĽAD



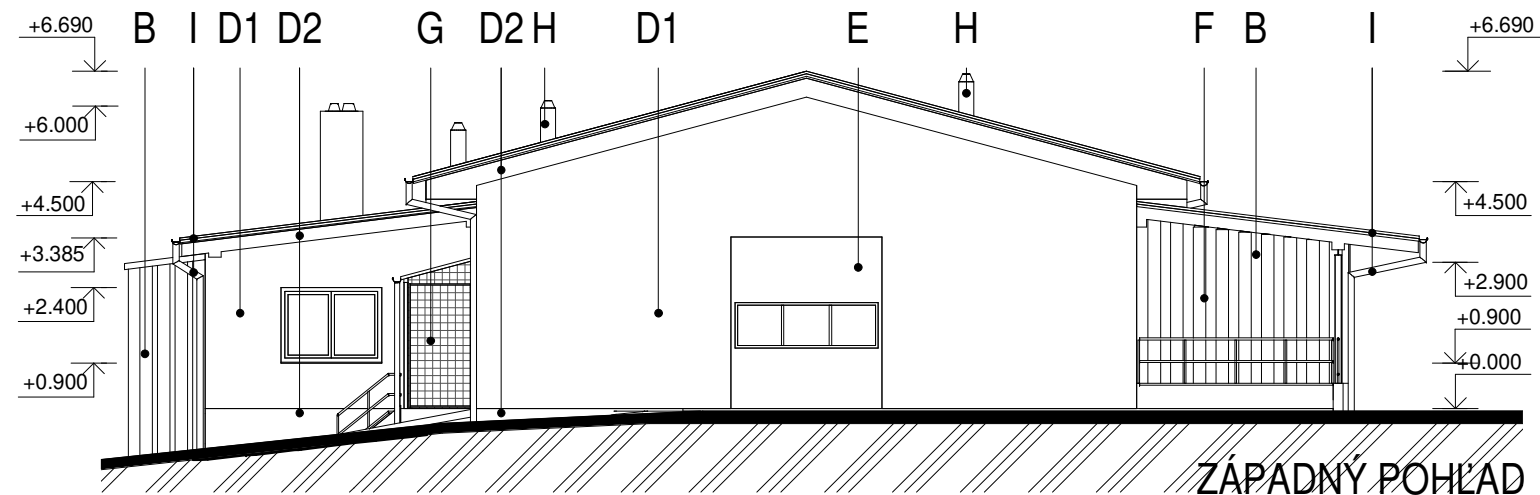
VÝCHODNÝ POHĽAD

LEGENDA:

- A - STREŠNÁ KRYTINA - TRAPÉZOVÝ PLECH - RAL 5010
- B - STENOVÝ PANEL - OPLÁŠTENÝ PREKLADANÝMI DOSKAMI
- C - PLASTOVÉ OKNÁ A DVERE - RAL 5010
- D1 - TENKOVRSŤVÁ EXTERIÉROVÁ OMIETKA - SVETLO SIVÁ - RAL9002
- D2 - TENKOVRSŤVÁ EXTERIÉROVÁ OMIETKA - TMAVO SIVÁ - RAL 7016
- E - KOVOVÁ ROLOVACIA BRÁNA - RAL 5010
- F - ZATEPLENÁ SEKČNÁ LAMELOVÁ BRÁNA - RAL 5010
- G - OCEĽOVÁ KONŠTRUKCIA EXTERIÉROVÉHO PRÍSTREŠKU - RAL 5010
- H - ODVETRÁVACÍ TECHNOLOGICKÝ KOMÍN
- I - KLAMPIARSKÉ PRVKY - RAL 5010
- J - DREVENÝ OBKLAD

POZNÁMKA:

FAREBNÉ ODTIENE BUDÚ URČENÉ PO DOHODE INVESTORA S ARCHITEKTOM



ZÁPADNÝ POHĽAD

UPOZORNENIE:

- TENTO VÝKRES JE ORIGINÁL A JE CHRÁNENÝ PODĽA § 21, ods. d.) ZÁKONA č. 383/1997 Z.z. ZMENY DIELA A KAŽDÉ POUŽITIE DIELA JE PODMIENENÉ UDELENÍM SÚHLASU AUTORA • DODÁVATEĽ STAVBY JE POVINNÝ REALIZOVAŤ PRÁCE PODĽA PLATNÝCH STN, TECHNOLOGICKÝCH, BEZPEČNOSTNÝCH A VÝROBNÝCH POSTUPOV S DODRŽANÍM STN 730424 "PRÍPUSTNÉ ROZMEROVÉ ODCHÝLKY" TAK, ABY DIELO SPLŔALO FUNKČNÉ PREDPOKLADY A PROJEKTOVANÝ ÚČEL VYUŽITIA •
- PROJEKTANT NENESIE ŽIADNU ZODPOVEDNOSŤ ZA ZMENY USKUTOČNENÉ BEZ JEHO PÍSMENNÉHO SÚHLASU! • PROJEKTOVÁ DOKUMENTÁCIA NENAHRÁDZA REALIZAČNÝ PROJEKT ANI DIELENSKÚ A VÝROBNÚ DOKUMENTÁCIU DODÁVATEĽA • NAD VŠETKÝMI STAVEBNÝMI PRÁCAMI JE POTREBNÝ NEUSTÁLÝ DOHLAD STAVEBNÉHO DOZORU! •
- PRED ZAHÁJENÍM ZEMNÝCH A STAVEBNÝCH PRÁC MUSIA BYŤ VYTÝČENÉ EXIST. INŽINIERSKÉ SIETE A VŠETKY PODZEMNÉ KONŠTRUKCIE • PRED ZAČATÍM BETÓNOVANIA MONOLITICKÝCH PRVKOV JE POTREBNÉ VYNECHAŤ OTVORY PRE PRECHODY POTRUBÍ ČEZ KONŠTRUKCIU A ZABUDOVAŤ OSTATNÉ PRVKY (BLESKOZVOD...) • ROVINNOSŤ BETÓNU MUSÍ BYŤ ZABEZPEČENÁ 2mm/2m • VŠETKY DREVENÉ PRVKY UVAŽOVAŤ S REZERVOU +300 mm • HLĽKA ZALOŽENIA MUSÍ BYŤ DO NEZÁMRZNEJ HLĽKY PRE DANÚ TEPLOTNÚ OBLASŤ • ZÁKLADOVÝ PÁS MUSÍ BYŤ OSAZENÝ DO EXISTUJÚCEHO PODĽOŽIA (NIE DO NÁSYPOV) A JEHO VÝŠKA MUSÍ BYŤ MIN. 600MM •
- ZHOTOVITEĽ JE POVINNÝ: • O ZISTENÝCH CHYBÁCH A NEDOSTATKOCH V PD NEODKLADNE INFORMOVAŤ PROJEKTANTA! • SKUTOČNÉ ROZMERY, POČTY A POD. SKONTROLOVAŤ NA STAVBE PRED ZAHÁJENÍM PRÁC • NOSNÉ KONŠTRUKCIE REALIZOVAŤ PODĽA REALIZAČNÝCH VÝKRESOV STATIKY • STAVAŤ IBA NA ZÁKLADE PRAVOPLATNÉHO STAVEBNÉHO POVOLENIA •

PROFESIA		ARCHITEKTÚRA		<div>DK</div> <div>ATELIÉR</div>	Matúškova 2575, 026 01 Dolný Kubín		
HL. PROJEKTANT		ZODP. PROJEKTANT			e-mail: dkatelier@dkatelier.sk		
Ing. Radovan Mikuláš		Ing. Radovan Mikuláš			tel. č.: +421 907 661 646		
AUTOR:		Juraj Fačko			web: www.dkatelier.sk		
STAVEBNÍK		AGRO - HNIEZDNE, s.r.o., 065 01, Hniezdne č. 180					
STAVBA		EFEKTÍVNE SPRACOVANIE MÄSA A MÄSOVÝCH PRODUKTOV - prístavba a stavebné úpravy			STUPEŇ		PpSK
		súp. číslo 134, par. č. 338, kú Forbasy, Bitúnok - hospodársky dvor Forbasy			DÁTUM		Apríl 2022
					FORMÁT		297/600
OBSAH VÝKRESU		Pohľady			MIERKA		Č.VÝKRESU
					1:150		D09